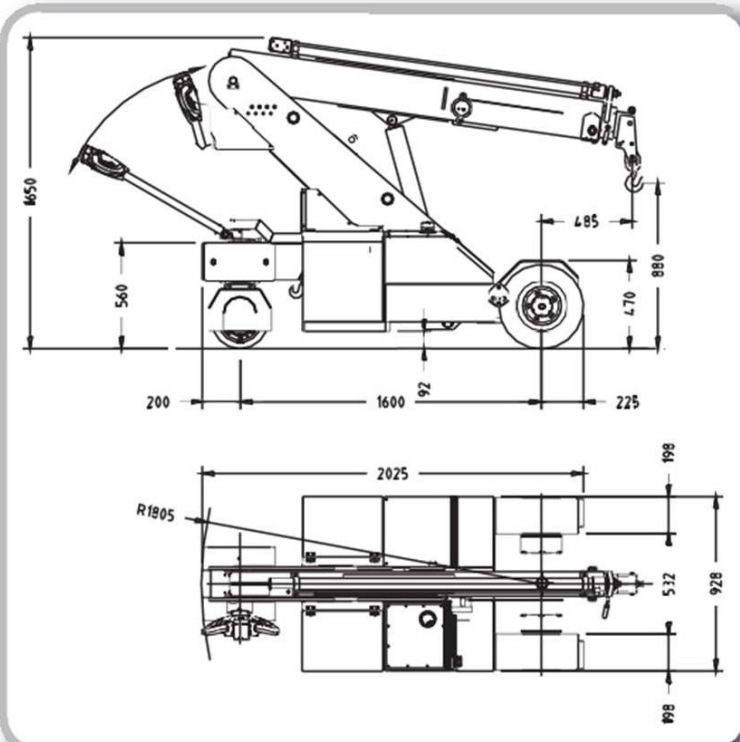
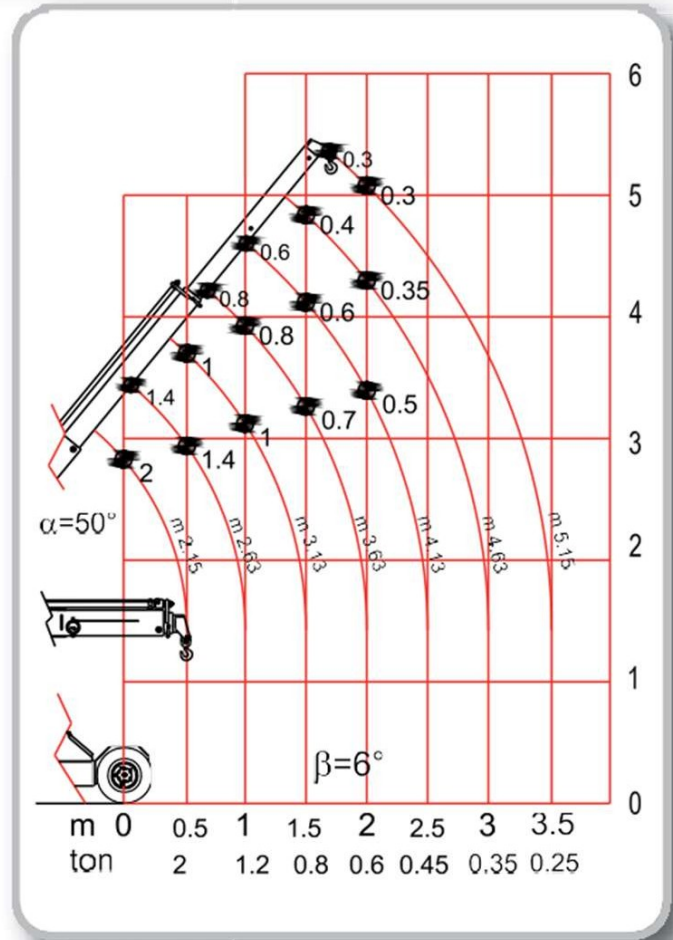


LEVO

GRU SEMOVENTI

G20



SPECIFICHE TECNICHE G20

Technical specification G20

Portata massima <i>Max capacity</i>	2.000 kg
Dimensioni telaio (Lu x La x H) <i>Chassis dimensions (L x W x H)</i>	2.025 mm x 928 mm x 1.650 mm
Raggio di sterzata <i>Steering radius</i>	1.800 mm
Peso gru (circa) <i>Weight (about)</i>	2.000 kg
Braccio telescopico <i>Telescopic boom</i>	Braccio base, 1 prolunga idraulica, 1 prolunga manuale <i>Box boom, 1 section hydraulic, 1 section manual</i>
Tipo di sterzata <i>Steering</i>	180° su ponte posteriore a mezzotimone <i>180° on rear axle by helm</i>
Gomme <i>tyres</i>	1 posteriore e 2 anteriori super elastiche 18x7x8 <i>1 solid rear, 2 solid front</i>
Tipo di trazione / trasmissione <i>Drive system</i>	Motoruota elettrica comandata da controllo elettronico <i>Electric motor wheel controlled by electronic controller</i>
Freni <i>brakes</i>	Elettromagnetico su asse posteriore (anteriori optional) <i>Electromagnetic on rear axles (front brakes optional)</i>
Versione elettrica <i>Electrical option</i>	Standard
Motori trazione <i>Drive Motors</i>	2 kW – 24V
Batterie <i>Power surce</i>	24V - 320 Ah
Equipaggiamento di serie	Limitatore di carico elettronico con display, valvola di blocco, controllo elettronico sollevamento comandato da roller proporzionali su timone, allarme di retromarcia, sicurezza su timone "belly", faretto di lavoro, lampeggiante, fungo di emergenza.
<i>Standard equipment</i>	<i>Digital safe load indicator with display ,shut-off valve, electronic controller for lift system proportional "roller" on helm - controlled, reversing alarm, work light, flash-light, emergency button.</i>
Optional	Gancio supplementare, falconcino, argano idraulico, gomme antitraccia, radio comando, altri su richiesta.
<i>Optional equipment</i>	<i>Searcher hook, jib, full winch system, low marking tyres, radio remote control, other on demand</i>

