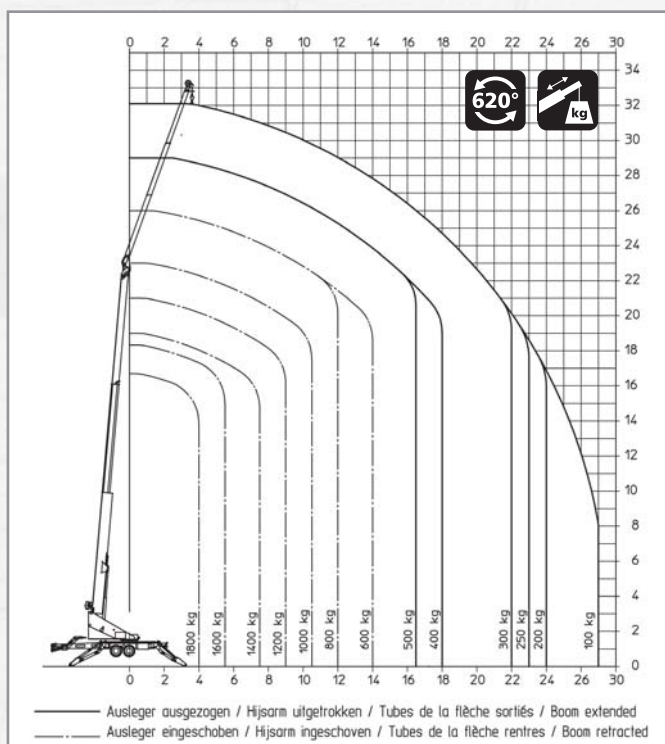


# Gru trainata AHK 34 / 1800



## Diagramma di lavoro



## Dati Tecnici

Portata max. [kg]	1.800
Lunghezza max. raggiungibile [m]	34,00
Altezza fino al braccio [m]	22,00
Braccio estraibile [m]	5,00 a 11,20
Angolo braccio telescopico ca. [gradi]	85
Angolo braccio ca. [gradi]	idraulico da 0 a 165
Velocità del gancio ca. [m/min]	60
Stabilizzazione su entrambi i lati max. lungh x largh. [m]	5,40 x 5,40
Stabilizzazione su un lato max. lungh x largh. [m]	7,20 x 3,60
Dimensioni autoveicolo lungh x largh x alt [m]	9,20 (6,90) x 2,10 x 2,72
Peso max. consentito [kg]	3.500